



FICHA TÉCNICA

Si-CA 230

Analizador de gas portátil para monitorización de emisiones de calderas, motores y otras aplicaciones de combustión industrial

Preciso / Fiable / Resistente / Innovador



Hasta seis sensores de gas. Puede incluir O₂, CO, NO, NO bajo, NO₂, NO₂ bajo, SO₂, SO₂ bajo, H₂S, y CxHy



Rango de medición de CO automático hasta 50 000 ppm con dilución



Pantalla táctil de color de gran formato



Capacidad para NOx y NOx bajo



Aplicaciones para dispositivos iOS y Android para visualización y control en tiempo real



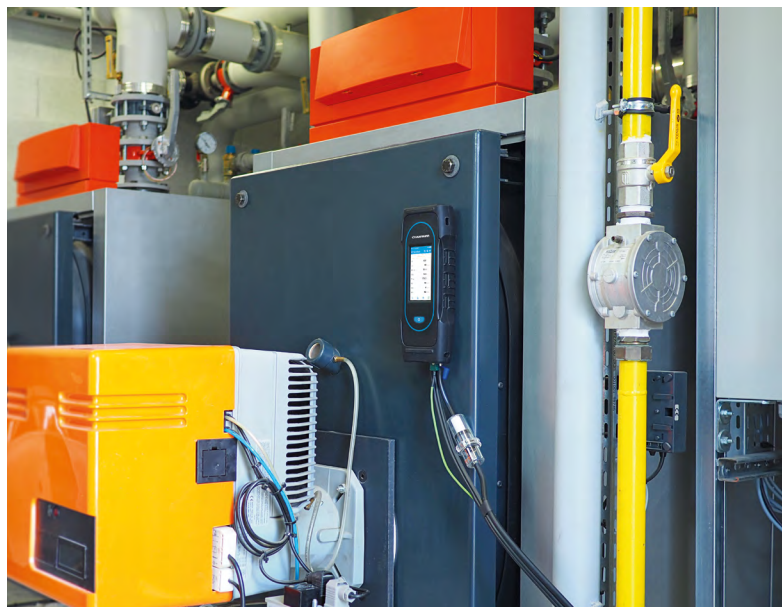
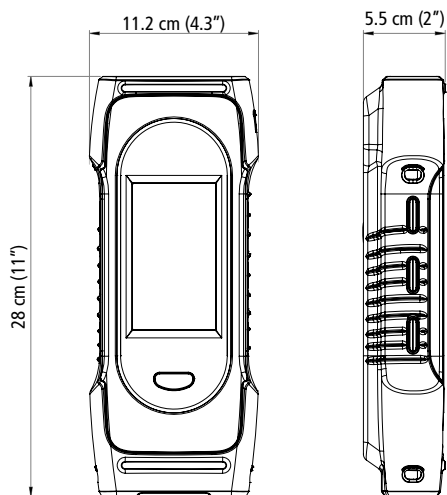
Sensores precalibrados reemplazables



- Diseño ergonómico, compacto, ligero y duradero
- Gestión de datos con creación de informes y registro automático
- Mantenimiento predictivo con recordatorios de calibración y vida útil estimada del sensor
- Encendido/apagado de la bomba con purga mediante un toque
- Software para PC con conectividad inalámbrica y USB
- Detención automática de la bomba para niveles altos de CO
- Pantalla gráfica
- Pantalla de análisis de combustión personalizable
- Unidad de acondicionamiento de muestras para aplicaciones de NOx bajo y alta humedad

- Velocidad de humos en chimenea mediante tubo de Pitot
- Mediciones de presión diferencial y de tiro
- Valores de emisiones ajustados a la referencia de O₂
- Monitorización de CO y CO₂ en ambiente
- Extensiones de manguera para chimeneas altas o de difícil acceso
- Impresora inalámbrica
- Funda protectora de goma
- Disponibilidad de contratos de mantenimiento y extensión de garantía

Dimensiones



Aplicación y software para PC

- Aplicación gratuita para dispositivos móviles iOS y Android
- Software para PC con conectividad USB e inalámbrica
- Conexión inalámbrica rápida y sencilla
- Visualización continua remota de los valores del análisis de combustión como tabla o gráfico
- Modificación remota de la configuración del instrumento
- Almacenamiento de mediciones, incluyendo registro de datos automático
- Creación de informes en formatos PDF, CSV (para hojas de cálculo) y XML formats
- Base de datos de clientes, operarios y calderas



Descargar la app



Vista de gráfico

Smartphone screen showing a table of gas analysis data for 'NATURAL GAS'.

Parameter	Value	Unit
O2	4.51	%
CO	80	ppm
Eff. (η)	91.4	%
CO2	12.5	%
T flue	170.3	°C
NO	78	ppm
NOx	82	ppm
Draft	1.094	mbar

Vista de datos

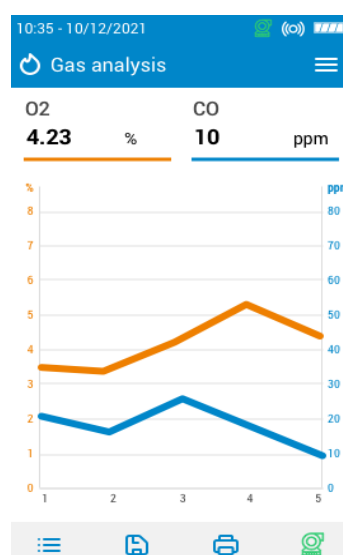
Ejemplo de pantallas del analizador

10:35 - 10/12/2021

Gas analysis

NATURAL GAS

O2	4.23	%
CO	140	ppm
Eff.	82.9	%
CO2	500	ppm
T-gas	374	°F
T-air	79.3	°F
Excess air	21.4	%
NO	16.2	ppm



Kit de entrega Si-CA 230

- Analizador Si-CA 230
- Sensores de gas O₂ & CO (otros sensores de gas disponibles, consulte Accesorios opcionales)
- Dilución de CO con rango automático hasta 50 000 ppm
- Funda protectora de goma
- Sonda de humos de 300mm con manguera dual de 3 m (otras longitudes de sonda disponibles)
- Colector de condensados con filtro
- Fuente de alimentación AC / cargador
- Cable USB
- App para móviles y software para PC
- Módulo interno de comunicación inalámbrica
- Maleta de transporte
- Guía rápida de uso
- Certificado de calibración



Especificaciones de los parámetros

Parámetro	Sensor	Rango de medición	Resolución	Exactitud ⁽¹⁾	Tiempo de respuesta
O ₂	Electroquímico	0 a 25%	0.01%	±0.2% vol	T ₉₀ < 30 s
CO (H ₂)	Electroquímico	0 a 10,000 ppm	1 ppm	±8 ppm < 160 ppm ±5% del v.m. hasta 2000 ppm ±10% del v.m. > 2000 ppm	T ₉₀ < 40 s
CO (con dilución)	Electroquímico	100 a 50,000 ppm	1 ppm	±10% del v.m.	T ₉₀ < 40 s
CO ₂	Calculated	0 a 99.9%	0.1%	-	-
NO	Electroquímico	0 a 5000 ppm	1 ppm	±5 ppm < 100 ppm ±5% del v.m. > 100 ppm	T ₉₀ < 40 s
NO bajo	Electroquímico	0 a 300 ppm	0.1 ppm	±1.5 ppm < 30 ppm ±5 % del v.m. > 30 ppm	T ₉₀ < 40 s
NO ₂	Electroquímico	0 a 1000 ppm	1 ppm	±5 ppm < 100 ppm ±5 % del v.m. > 100 ppm	T ₆₀ < 60 s
NO ₂ bajo	Electroquímico	0 a 100 ppm	0.1 ppm	±1.5 ppm < 30 ppm ±5% del v.m. > 30 ppm	T ₆₀ < 60 s
NOx	Calculado	0 a 7500 ppm	1 ppm	-	-
NOx bajo	Calculado	0 a 450 ppm	0.1 ppm	-	-
SO ₂	Electroquímico	0 a 5000 ppm	1 ppm	±5 ppm < 100 ppm ±5% del v.m. > 100 ppm	T ₆₀ < 30 s
SO ₂ bajo	Electroquímico	0 a 100 ppm	0.1 ppm	±1.5 ppm < 30 ppm ±5% del v.m. > 30 ppm	T ₆₀ < 30 s
CxHy (HC)	Pellistor	0 a 5%	0.01%	± 5% fondo de escala	T ₉₀ < 40 s
H ₂ S	Electroquímico	0 a 500 ppm	0.1 ppm	±5 ppm < 100 ppm ±5% del v.m. > 100 ppm	T ₆₀ < 35 s
Temperatura de humos	Termopar tipo K	-20 a +1250 °C -4 a +2282 °F	0.1 °C 0.1 °F	±2 °C o ±0.5% del v.m. ⁽²⁾ ±3.6 °F o ±0.5% del v.m. ⁽²⁾	-
	NTC o Termopar tipo K	-20 a +120 °C -4 a +248 °F	0.1 °C 0.1 °F	±2 °C ±3.6 °F	-
Temperatura del aire	Pt100	-40 a 250 °C -40 a 482 °F	0.1 °C 0.1 °F	±(0.3% del v.m. ±0.25) °C -40°F a 32 °F: ±(-0.3% del v.m. +0.6) °F 32°F a 482 °F: ±(0.3% del v.m. +0.4) °F	-
Temperatura diferencial	Calculado	0 a 1250 °C 0 a 2282 °F	0.1 °C 0.1 °F	-	-
Presión/Tiro	Semiconductor	-200 a +200 mbar -80 a +80 inH ₂ O	0.01 mbar 0.001 inH ₂ O	±1% del v.m. ±0.03 mbar ±1% del v.m. ±0.012 inH ₂ O	-
Tiro (alta precisión)	Semiconductor	500 Pa	0.1 Pa	±0.5 Pa < 10 Pa ±3 Pa hasta 150 Pa ±1% del v.m. ±1.5 Pa > 150 Pa	
Exceso de aire	Calculado	0 a 999%	1%	-	-
Rendimiento	Calculado	0 a 100%	0.1%	-	-
Rendimiento (condensación)	Calculado	0 a 125%	0.1%	-	-
Velocidad de humos	Calculado	0 a 99 m/s 0 a 19500 fpm	0.1 m/s 1 fpm	-	

⁽¹⁾Todas las precisiones indicadas en este documento se han establecido en condiciones de laboratorio a 20 °C (68 °F) y 1013 mbar y pueden garantizarse para mediciones realizadas en las mismas condiciones.



⁽²⁾Precisión indicada sólo para el analizador.

Características generales

Dimensiones	28 x 11.2 x 5.5 cm (11 x 4.3 x 2")
Peso	825 g (30 oz)
Display	Pantalla gráfica táctil a color con gráficos; Tamaño: 480 x 272 pixels
Pantalla	1 Tecla On-Off
Material	ABS-PC
Protección	IP42
Conexión	- Inalámbrica: Clase 2, rango de frecuencia de 2402 MHz a 2480 MHz con una potencia de transmisión de 1 dBm. Alcance: hasta 15 m (98 ft), en función de la fuerza de la señal del smartphone. Versiones mínimas necesarias: Android 8.0, iOS 12.4, BLE 4.0 Low Energy - USB
Alimentación	Batería recargable, carga mediante USB Batería Li-Ion 5100 mA/h 3.6 V / Tensión de alimentación necesaria para el cargador: 100-240 Vac, 50-60 Hz Alimentación: 5 Vdc/2A
Batería	Duración de la batería > 8 h; Tiempo de carga: carga máxima: < 6.5 h; 50%: < 2.5 h
Memoria	Memoria interna (hasta 2000 análisis)
Condiciones ambientales de uso	Temperatura: de -5 a 45 °C (23 a 113 °F), Higrometría: En condición de no condensación (< 85% HR) Altitud máxima: 2000 m (6561')
Temperatura de almacenamiento	De -20 a 50 °C (-4 a 122 °F)
Idiomas	Inglés, francés, alemán, español, italiano y portugués
Directivas de la Unión Europea	2014/53/EU (RED); 2015/863 EU (RoHS 3)
Normativa	EN 50379-1 y EN 50379-2; UNI 7129; UNI 11137; UNI 10389; UNI 10845; Certificación UL & cUL; BS 7967:2015; BS EN 50543:2011; UNE 60670-10; ES.02173.ES; Certificación TÜV SÜD

Accesorios opcionales*

Referencia	Descripción	Ilustración
27520 (NO) 27521 (NO bajo)	NO o NO bajo sensor para NOx	
27526 (NO ₂) 27527 (NO ₂ bajo)	Sensores NO ₂ o NO ₂ bajo	
27528 (SO ₂) 27529 (SO ₂ bajo)	Sensores SO ₂ o SO ₂ bajo	
27530	Sensor CxHy	
27531	Sensor H ₂ S	
27532 (180 mm) 27533 (300 mm) 27534 (750 mm) 27535 (1 m) 27536 (1.5 m)	Sondas 180, 300 y 750 mm y 1 m y 1.5 m	
27936	Sonda flexible 180 mm	
27544	Sonde de tiro	
24646	Sonda inteligente de temperatura del aire con cable de 2 m	
27865	Sonda de temperatura Pt100	
27547	Sonda de CO ambiental	
27548	Sonda de CO ₂ ambiental	
27546	Impresora inalámbrica remota	
27537	Extensión manguera de 3 m	
27538	Kit de tubos de presión diferencial	

Referencia	Descripción	Ilustración
11994	Kit de bomba de opacidad manual	
26811	SCU (Unidad de acondicionamiento de muestras)	

Referencias

Todos los kits incluyen: una sonda de 300 mm indicada hasta 800°C con manguera doble de 3 m, un estuche de transporte de plástico duro ABS, una funda de goma, una trampa de condensados con filtro, un cargador con juego de enchufes, un cable USB, una guía de referencia rápida y un certificado de calibración.

Número de artículo	Referencia	Descripción
Si-CA 230-2D	27612	Analizador Si-CA 230 con dos sensores de gas (O ₂ , CO), incluye sensor de presión de tiro fino
Si-CA 230-3ND	27613	Analizador Si-CA 230 con tres sensores de gas (O ₂ , CO, NO), incluye sensor de presión de tiro fino
Si-CA 230-3NL	27598	Analizador Si-CA 230 con tres sensores de gas (O ₂ , CO, NO bajo)
Si-CA 230-4ND	27599	Analizador Si-CA 230 con cuatro sensores de gas (O ₂ , CO, NO, NO ₂)
Si-CA 230-4NS	27600	Analizador Si-CA 230 con cuatro sensores de gas (O ₂ , CO, NO, SO ₂)
Si-CA 230-4NC	27601	Analizador Si-CA 230 con cuatro sensores de gas (O ₂ , CO, NO, CxHy)
Si-CA 230-4NLDL	27602	Analizador Si-CA 230 con cuatro sensores de gas (O ₂ , CO, NO bajo, NO ₂ bajo)
Si-CA 230-4NLSL	27603	Analizador Si-CA 230 con cuatro sensores de gas (O ₂ , CO, NO bajo, SO ₂ bajo)
Si-CA 230-5NDS	27604	Analizador Si-CA 230 con cinco sensores de gas (O ₂ , CO, NO, NO ₂ , SO ₂)
Si-CA 230-5NDC	27601	Analizador Si-CA 230 con cinco sensores de gas (O ₂ , CO, NO, NO ₂ , CxHy)
Si-CA 230-5NSC	27606	Analizador Si-CA 230 con cinco sensores de gas (O ₂ , CO, NO, SO ₂ , CxHy)
Si-CA 230-5NSH	27607	Analizador Si-CA 230 con cinco sensores de gas (O ₂ , CO, NO, SO ₂ , H ₂ S)
Si-CA 230-5NLDL	27608	Analizador Si-CA 230 con cinco sensores de gas (O ₂ , CO, bajo NO, NO ₂ bajo, SO ₂ bajo)
Si-CA 230-6NDSC	27609	Analizador Si-CA 230 con seis sensores de gas (O ₂ , CO, NO, NO ₂ , SO ₂ , CxHy)
Si-CA 230-6NLDLSLH	27611	Analizador Si-CA 230 con seis sensores de gas (O ₂ , CO, NO bajo, NO ₂ bajo, SO ₂ bajo, H ₂ S)

Mantenimiento

Realizamos la verificación, el mantenimiento y el ajuste de sus instrumentos con la finalidad de garantizar un nivel de calidad constante en sus mediciones. De acuerdo con las normas de calidad, se recomienda realizar una verificación anual.

Garantía

Los dispositivos tienen una garantía de 2 años ante cualquier defecto de fabricación (se requiere el retorno del dispositivo para la evaluación por parte de nuestro servicio de postventa).